

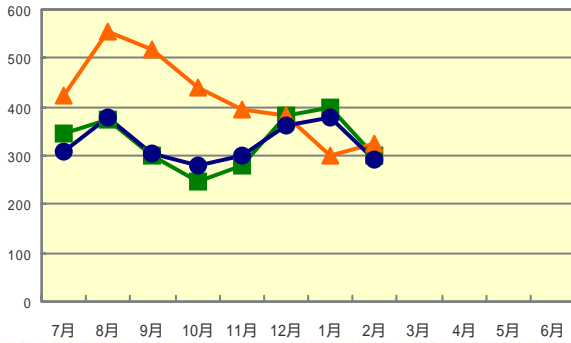
エコライフチェックシート

組合員番号 12345678

こんせん 様のエコ・アクション・ポイント 2月



電気使用量の変化



● 今月の電気使用量 **290 kWh**

前年から、 - 10kWh
目標から、 - 34.7kWh

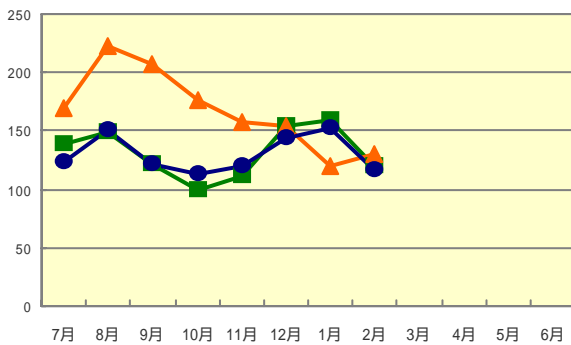
当年
前年
目標

● 7月～2月までの電気使用量 **2,600 kWh**

前年から、 - 31kWh
目標から、 - 796.2kWh

今月の目標 クリア!!

排出CO₂量の変化



● 今月のCO₂排出量 **116.0 kg**

前年から、 - 4kg
目標から、 - 13.88kg

当年
前年
目標

● 7月～2月までのCO₂排出量 **1,040.0 kg**

前年から、 - 12.4kg
目標から、 - 318.48kg

※電気使用量に排出係数 (0.4) を掛けCO₂排出量を算出しています。

世帯別ランキング

前月との比較



今月のCO₂排出量は 4人世帯の参加者 1500人中 1位でした。
2月までの累計では 10000人中 1位です。

獲得エコ・アクション・ポイント

● 今月の獲得ポイントは以下の通りです。

提出	目標以下ポイント	目標削減ポイント	前年削減ポイント	合計
5	5	14	0	24

● 7月～2月までの獲得ポイントは以下の通りです。

提出	目標以下ポイント	目標削減ポイント	前年削減ポイント	合計
40	35	349	8	432



※目標以下ポイントや目標削減ポイントがついている場合、前年からの削減があった場合でも前年削減ポイントは付きません。

来月も、地球に優しい暮らしを続けてね!

※前年の使用量が確認できない場合、前年からの削減量は当年と同量使用として計算されます。

※検針票のご提出がない月がある場合、及び、世帯人数に変更がある場合、累計での世帯別ランキングは表示されません。